

ÁLTALÁNOS INFORMÁCIÓ:

Az UZR 3 időrelével a következő kapcsolási módok valósíthatók meg:

- Bekapcsolás késleltetés
- Kikapcsolás késleltetés
- Bekapcsolás törlés
- Kikapcsolás törlés
- Impulzus késleltetés
- Impulzusmintázás
- Világítási időrelé
- Hosszú időtartamra átkapcsoló világítási relé
- Szünettel kezdődő ütemadó
- Impulzussal kezdődő ütemadó

MŰKÖDÉS:

Az időzítés (10 lépcsős beosztás 0,1s és 10h között) és az időfaktor (fokozat nélkül 1-10-ig) beállítása minden üzemmódban az időtartam beállítóval történik. Impulzus késleltetés esetén a TI kapcsolóval beállítható az impulzus hossza. A részletekről a működési diagrammból tájékozódhat.

Multifunkciós időrelé UZR 3

- 10 beállítható időfunkció
- Az időzítés 0,1s-100h között állítható
- Potenciálmentes váltó kimenet
- 16A-es kimeneti terhelhetőség
- A bemeneti fesz. akár 10-250V UC

MŰSZAKI ADATOK:

| | |
|--------------------------|---------------------------------------|
| Üzemi feszültség..... | UC-AC ±10% |
| Telj.felvétel/relé..... | 0.6W (uzr30u 1W) |
| B1 terhelhetősége..... | 10mA/220nF |
| Beállítható időtart..... | 0,1s – 100h |
| Relékimenet..... | 1 feszültségmentes váltó |
| Kapcsolható fesz..... | max 250V AC |
| Védőburok..... | nem tűzbiztos VDE 0304/3/FV0 |
| Szivárgási áram..... | VDE 0110-C/250V |
| Beépíthető..... | tetszés szerint |
| Beépítési mélység..... | 55mm |
| Rögzítés..... | 35mm-es kalapsínre |
| Körny.hőmérs..... | -10C - +45C |
| Külméret..... | 18x88x58 mm |
| Súly..... | kb. 100g |
| Szín..... | RAL 7035 (szürke) |
| Szín..... | RAL 6029 (zöld) |

RENDELÉSI ADATOK:

uzr304

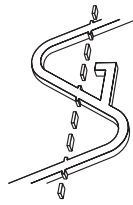
UZR 3 Multifunkciós időrelé 24V UC

uzr309

UZR 3 Multifunkciós időrelé 230V AC

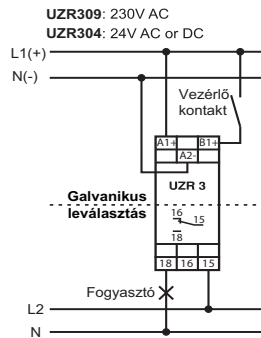
uzr30u

UZR 3 Multifunkciós időrelé 10-250V UC

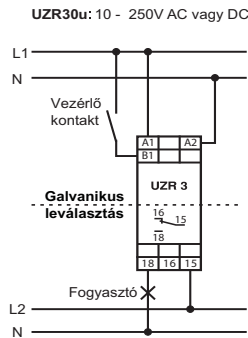


TIPIKUS FELHASZNÁLÁS:

**Különböző készülékek
fix 24 vagy 230 V-os
felhasználásra**



**Készülék univerzális
(10-250 V-os)
felhasználásra**



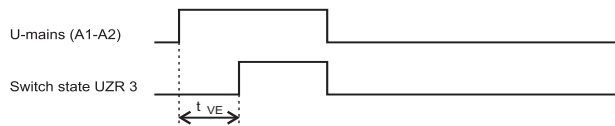
Jeladási idő
Mód
Idő faktor
Idő intervallum

LED "Relé AKTÍV"

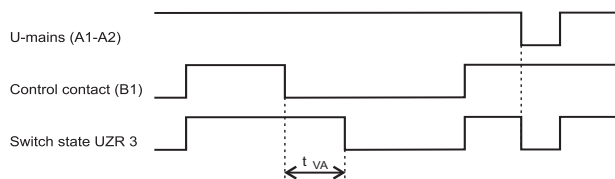
UZR 3 kezelő felület

FUNKCIÓ DIAGRAMMOK (angol):

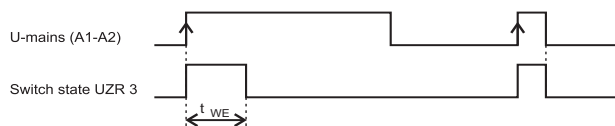
EV: On-delay



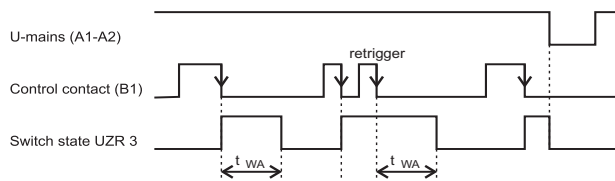
AV: Off-delay



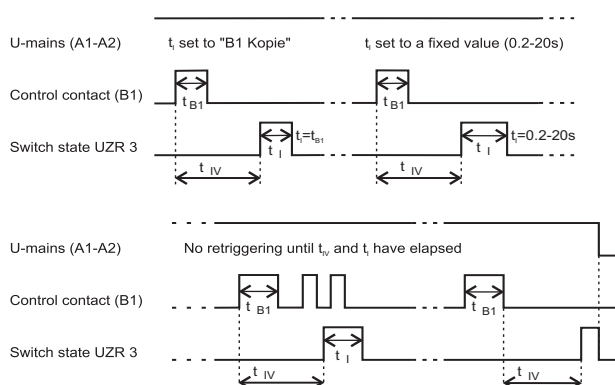
EW: Passing make



AW: Passing break

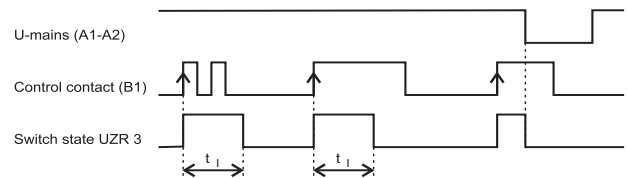


IV: Pulse delay

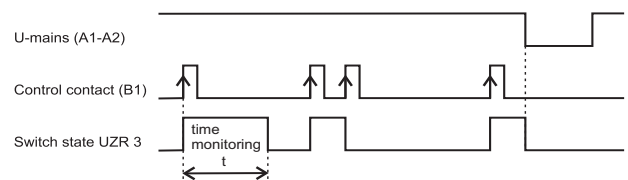


Delay time t_{IV} : time range setting multiplied by time factor setting
Pulse length t_I : pulse time setting (0.2-20s) or when set to position "B1 copy" the output pulse length is always equal to the input pulse length

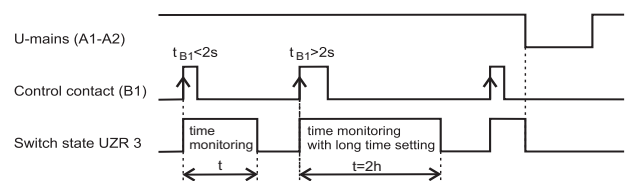
IF: Pulse Shaper Shapes each pulse at B1 to the set time t_I



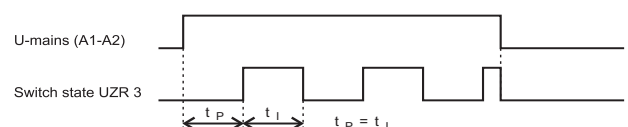
ZS: Light time switch Impuls switch with time monitoring



ZS2h: Light time switch with long-time selector



TP: Clock generator with interpulse start



TI: Clock generator with pulse start

