

ELKO EP Hungary Kft.

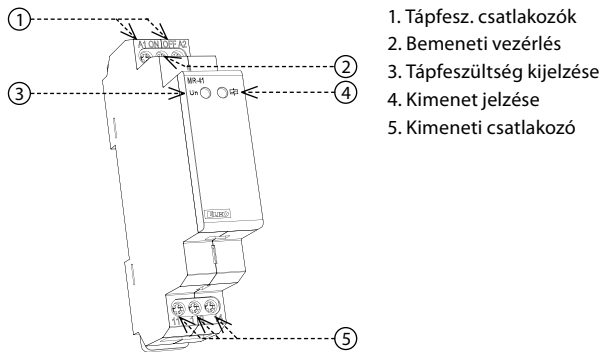
Hungária krt. 69
1143 Budapest
Magyarország
Tel.: +36 1 40 30 132
e-mail: info@elkoep.hu
www.elkoep.hu


MR-41
MR-42
Memória relék

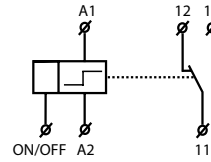
02-6/2017 Rev.: 0

Jellemzők

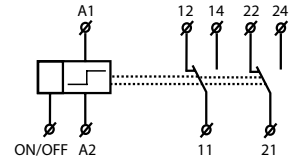
- a memória (impulzus) kapcsolók világítások több helyről történő nyomógombos vezérlését teszik lehetővé, lecserélve vagy szükségtelemné téve az alternatív (106) vagy keresztváltó (107) kapcsolókat
- a vezérlő gombok (korlátlan számú, párhuzamosan kapcsolt, két vezetékes) egyszerű vezetékzése révén átláthatóbbá és gyorsabban szerelhetővé válik a világítási hálózat
- az MR-41/42 relék áramszünetkor tárolják aktuális állapotukat és az áramszünet ideje alatt a kimenetek ki vannak kapcsolva, de a hálózat helyreállásakor automatikusan visszatérnek az áramszünet előtti állapotba
- MR-41 - kimeneti kontaktus: 1x váltóérintkező 16 A
- MR-42 - opciók - 2x párhuzamos kontaktus, vagy a két relé sorrendi működése (bináris számláló)
 - a funkciók külső kapcsolással választhatók (B1 - B2)
 - kimeneti kontaktus: 2x váltóérintkező 16 A
- tápfeszültség AC 230 V vagy AC/DC 12 - 240 V
- 1 modul széles, DIN sínre szerelhető

Termék leírás

Jelölés

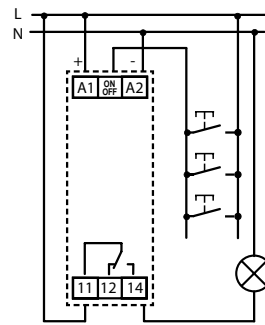
MR-41



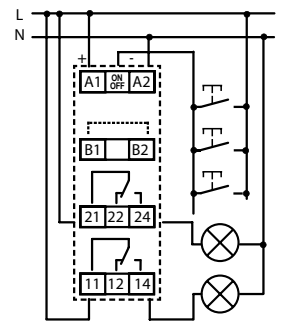
MR-42


Bekötés

MR-41



MR-42



Terhelés típusa	 cos φ ≥ 0.95	AC2	AC3	AC5a kompenzálatlan	AC5a kompenzált	AC5b	AC6a	AC7b	AC12
Kontaktus anyaga AgSnO ₂ érintkező 16A	250V / 16A	250V / 5A	250V / 3A	230V / 3A (690VA)	230V / 3A (690VA) bemeneten C=14uF	1000W	x	250V / 3A	x
Terhelés típusa	AC13	AC14	AC15	DC1	DC3	DC5	DC12	DC13	DC14
Kontaktus anyaga AgSnO ₂ érintkező 16A	x	250V / 6A	250V / 6A	24V / 10A	24V / 3A	24V / 2A	24V / 6A	24V / 2A	x

MR-41 MR-42

Funkciók száma:	1	2
Tápfeszültség csatlakozók:	A1 - A2	
Tápfeszültség:	AC/DC 12 - 240 V (AC 50 - 60 Hz)	
Teljesítményfelvétel:	UNI AC 0.17 - 3 VA / DC 0.1 - 1.2 W	AC 0.17 - 12 VA / DC 0.11 - 1.9 W
Tápfeszültség:	230 AC 230 V / 50 - 60 Hz	
Teljesítményfelvétel:	AC max. 12 VA / 1.2 W	AC max. 12 VA / 1.9 W
Tápfeszültség tűrése:	-15 %; +10 %	
Tápfeszültség kijelzése:	zöld LED	

Kimenet

Kontaktusok száma:	1x váltóérintkező (AgSnO ₂)	2x váltóérintkező (AgSnO ₂)
Névleges áram:	16 A / AC1	
Megszakítási képesség:	4000 VA / AC1, 384 W / DC	
Csúcsáram:	30 A / < 3 s	
Kapcsolási feszültség:	250 V AC1 / 24 V DC	
Kimenet jelzése:	piros LED	
Mechanikai élettartam:	3x10 ⁷	
Elektromos élettartam (AC1):	0.7x10 ⁵	

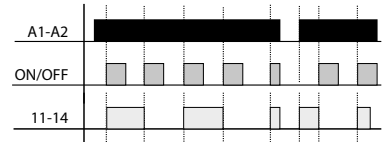
Vezérlés

Vezérlő csatlakozók:	AC 0.025 - 0.2 VA / DC 0.1 - 0.7 W (UNI), AC 0.53 VA (AC 230 V)	
Terhelés A2-ON/OFF között:	Igen	
Vezérlő csatlakozók:	A1 - ON/OFF	
Glimmlámpák a vezérlésen:	Nem (UNI), Igen (230 V)	
A vezérlő bemenetre kapcsolható glimmlámpák max. száma:	UNI - glimmlámpa nem csatlakoztatható, 230 V - max. 5 db (0.68 mA / 230 V AC glimmlámpával mérve)	
Vezérlő impulzus hossza:	min. 25 ms / max. végtelen	

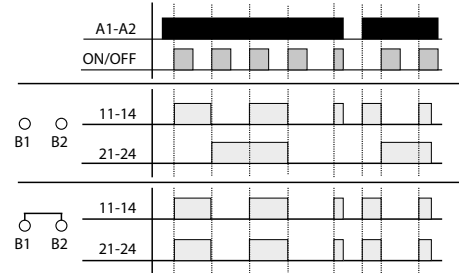
Egyéb információk

Működési hőmérséklet:	-20.. 55 °C	
Tárolási hőmérséklet:	-30.. 70 °C	
Elektromos szilárdság:	4 kV (tápfeszültség-kimenet)	
Beépítési helyzet:	tetszőleges	
Szerelés / DIN sínre:	sínre DIN EN 60715	
Védettség:	IP40 előlapról / IP20 csatlakozókon	
Túlfeszültségi kategória:	III.	
Szennyezettségi fok:	2	
Max. vezeték méret (mm ²):	tömör max. 1x 2.5, max. 2x 1.5 / érvég max. 1x 2.5	
Méretetek:	90 x 17.6 x 64 mm	
Tömeg:	(UNI) - 62 g, (230) - 60 g	(UNI) - 89 g, (230) - 85 g
Szabványok:	EN 61810-1, EN 61010-1	

MR-41



MR-42



Figyelem

Az eszköz egyfázisú egyenfeszültségű, (12 - 240 V) vagy váltakozó feszültségű hálózatokban történő felhasználásra készült, felhasználásakor figyelembe kell venni az adott ország ide vonatkozó szabványait. A jelen útmutatóban található műveleteket (felszerelés, bekötés, beállítás, üzembe helyezés) csak megfelelően képzett szakember végezheti, aki áttanulmányozta az útmutatót és tisztában van a készülék működésével. Az eszköz megfelelő védelme érdekében bizonyos részek előlappal védendők. A szerelés megkezdése előtt a főkapcsolónak "KI" állásban kell lennie, az eszköznek pedig feszültség mentesnek. Ne telepítsük az eszközt elektromágnesesen túlterhelt környezetbe. A helyes működés érdekében megfelelő légáramlást kell biztosítani. Az üzemi hőmérséklet ne lépje túl a megadott működési hőmérséklet határértékét, még megnövekedett külső hőmérséklet, vagy folytonos üzem esetén sem. A szereléshez és beállításához kb 2 mm-es csavarhúzó használjunk. Az eszköz teljesen elektronikus - a szerelésnél ezt figyelembe kell venni. A hibátlan működésnek úgyszintén feltétele a megfelelő szállítás raktározás és kezelés. Bármely sérülésre, hibás működésre utaló nyom, vagy hiányzó alkatrész esetén kérjük ne helyezze üzembe a készüléket, hanem jellezze ezt az eladónál. Az élettartam leteltével a termék újrahasznosítható, vagy védett hulladékgyűjtőben elhelyezendő.