

ÁLTALÁNOS INFORMÁCIÓ:

Az IMR F1 áram-tartományfigyelő relé ott kerülhet leginkább alkalmazásra, ahol a behatárolt áramfelvétel függvényében fogyasztók kerülnek be ill. kikapcsolásra. A relé középső gombjaival pontosan beállítható az alsó és felső érték, amely között a relé kontaktjai működni fognak. Ezek működtetnek, pl. jelzőberendezést, vagy direkt módon lekapcsolják a fogyasztót. A B1-es bemenettel egy – a relé által kreált - lekapcsolást tudunk nyugtázni, amivel a felügyelt fogyasztót ismét be tudjuk kapcsolni.

MŰKÖDÉS:

Az IMR F1 áram-tartományfigyelő relét ellátó feszültség az L és N kapcsokra csatlakozik. Az I és k bemeneten keresztül folyik a mérendő áram. A mindenkori mérési tartomány 0,2A / 2A / 16A a készülék elején található kapcsolóval állítható be. 16A-nál várhatóan nagyobb áram esetén átfűzhető áramváltót (IW 32 max 60A mérési felső határ) alkalmazhatunk. Amíg az áramfelvétel a beállított határsávban marad, addig világít a „hold” és a relé kontaktot jelzendő „on” LED. Ha az áramfelvétel a sávon kívül esik, „hold” LED kialszik, a beállított reakció-idő (t off) után IMR F1 a fogyasztót lekapcsolja.

Áram-tartományfigyelő relé

IMR F1

3 mérési tartománnyal, állítható lekapcsolási késleltetéssel

Átfűzős áramváltó

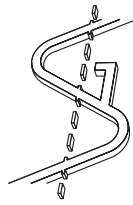
IW 32

- 3 mérési tartomány: 20mA-0,2A / 0,2-2A / 1,6-16A , ami bővíthető
- Galvanikusan leválasztott mérési kör
- Beállítható hiszterézis
- Beállítható kikapcsolási késleltetés
- LED-es kapcsolási állapot jelzés

MŰSZAKI ADATOK:

IMR F1

Üzemi feszültség.....	230V AC ±10%
Telj.felvétel.....	0.6W
Mérési tart.....	20mA – 16A
Alsó határérték.....	a mér.hat.10-100%-a
Felső határérték.....	a mér.hat.10-100%-a
Bekapcs.késl.....	kb. 1 sec.
Reakció idő.....	1s-30s
Kapcs.telj.....	max. 3500VA
K – L bem.fesz.....	max. 400V
Relékimenet.....	1 váltó (16A)
Védőburok.....	nem tűzbiztos VDE 0304/3/FV0
Szivárgási áram.....	VDE 0110-C/250V
Beépíthető.....	tetszés szerint
Beépítési mélység.....	55mm
Rögzítés.....	35mm-es kalapsínre
Körny.hőmérs.....	-10°C - +45°C
Külméret.....	18x88x58 mm
Súly.....	kb. 80g
Szín.....	RAL 7035 (szürke)
Szín.....	RAL 6029 (zöld)



Az 'I_{high}' és az 'I_{low}' gombbal tudjuk a kívánt mérési tartományt, mint működési „ablakot” beállítani. Ha a mért áramerősség értéke az „ablakon” belül van, akkor kigyullad az 'on' LED és a relé kapcsol. Amennyiben az áramfelvétel elhagyja az „ablak” tartományt, kialszik az 'hold' LED és a relé a beállított késleltetés (1-30s) lejárta után kikapcsol. Automatikus lekapcsoláshoz tehát IMR F1 nyitókontaktján át kell vezetni a felügyelt berendezés működtető körét. A B1 pontra adott rövid impulzus segítségével, rövid ideig – ugyanannyi ideig, mint a kikapcsolás késleltetése - zárni fog a relé kontakt, így ismételt elindítható a fogyasztó.

RENDELÉSI ADATOK:

imrf19

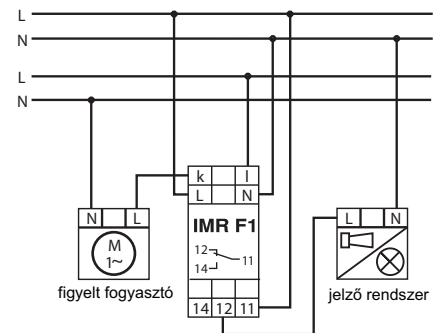
IMR F1 áram-tartományfigyelő relé

iw3200

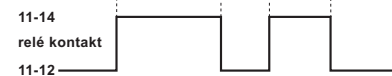
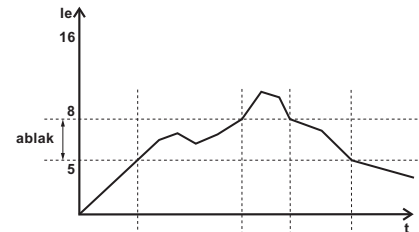
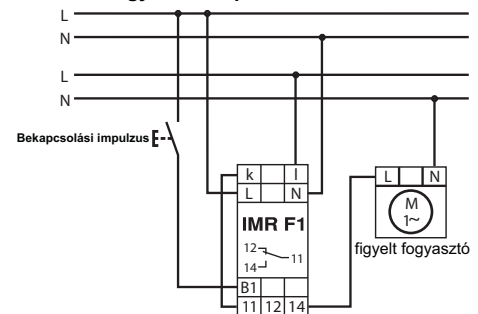
IW 32 átfűzhető áramváltó 30:1

TIPIKUS FELHASZNÁLÁS:

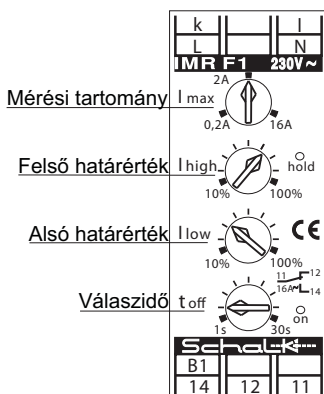
Áramfigyelés jelzéssel



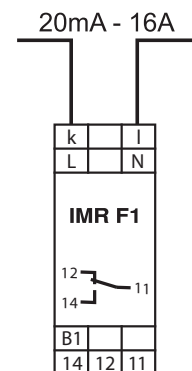
Áramfigyelés lekapcsolással



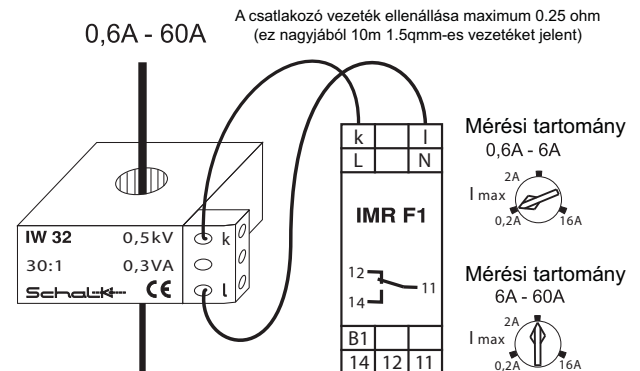
IMR F1 Funkció diagramm



Az IMR F1 kezelőfelülete



IMR F1 direkt csatlakozással



IMR F1 IW32-es áramváltóval Áttétel 30:1 / max. 60A.