

## Mini kézi távvezérlő FS3 H2

(Kulcskarikára fűzhető 2 és 4 nyomógombos)

- Kulcsként felfűzhető ház, 2 és/vagy 4 gombos kivitel
- „Szint megadás” lehetősége
- Sokoldalú felhasználhatóság
- 30 m hatótávolság (szabad)
- CR2032 Lithium elem

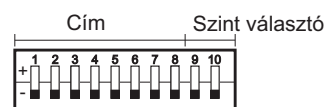
### MŰSZAKI ADATOK:

Beállítható címek .....	6561 db
Csatornák.....	2 vagy 4 db
Adó frekvencia .....	433,92MHz
Moduláció.....	ASK
Szabadtéri hatótávolság .....	kb. 30m
Tokba beépített antenna	
Elemtípus .....	CR 2032
Az elem élettartama .....	>10000 kapcsolás (1sec adási idő/kapcsolás)
Körny.hőmérs.....	-10°C - +45°C
Méret.....	57x35x11mm
Súly .....	kb. 15g (elemmel)
Szín.....	fekete/fehér felirat

**Bármelyik rádióvevő az FE3 / FD3 / FR3 szériából, vezérelhető FS3 H2 távvezérlővel.**

### **DIP kapcsoló beállítása:**

Az FS3 H2 kézi távvezérlőben található 10.Bit DIP kapcsoló segítségével ugyanazoknak a kódolási feltételeknek eleget tudunk tenni, mint a többi FS3 HC, FS3 H8 esetében. Ugyanazt a készüléket tehát, akár mindhárom távvezérlővel is tudjuk működtetni.



Gyári beállítás szerint FS3 H2-nél a nyomógombok 1-4 az 'A' szinthez tartozik.

### ÁLTALÁNOS INFORMÁCIÓ:

Az FS3 H2 mini távvezérlő éppen úgy használható, mint nagyobb készülékeink. 2 és négy gombos kivitel alakítható ki (bármelyik szállított csomagolásban). Ugyanazt a sokoldalú alkalmazást foglalja magában, mint FS3 HC és FS3 H8 vezérlők.

### MŰKÖDÉS:

Minden nyomógombhoz egy egyedi vevő funkciót tudunk hozzárendelni. Ezt rendkívül sokoldalúan alakíthatjuk ki. Így pl. egy gombhoz az adott vevőkapcsoló előre- stop-vissza funkcióit taníthatjuk be. Ugyanezeket több vevő esetén ún. csoportvezérléssel egészíthetjük ki. Ezen kívül éppúgy alkalmazhatjuk a kompatibilis vevő egységekhez, melyek különböző motorokat (Redőny, jalousie, kapu stb.) vezérelnek. Lakásban használva, alkalmas pl. az FD3 U1 dimmerrel való kommunikációra.

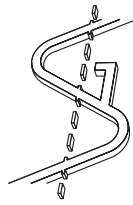
### RENDELÉSI ADATOK:

**fs3h2b**

FS3 H2 mini távvezérlő

**mfs109**

MFS 1 mini szett, amely áll FE3 SE és FS3 H2-ből



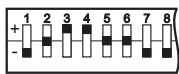
### Címzés beállítása:

A címzés, alapvetően hozzárendelés a vevőegységhez. Több adó ugyanazzal a címzéssel, ugyanazt a vevőegységet tudja vezérelni. Minden DIP kapcsoló 3 állással rendelkezik. Ennél fogva tudunk 6561 lehetséges kódot beállítani.

Példa:



Gyári beállítás (minden '-' jelen áll)



Egy beállítás a 6561 lehetőségből

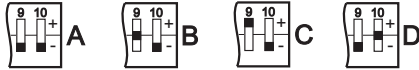
### Szint- és nyomógombválasztás:

(a DIP kapcsoló 9. és 10. Bitje)

**Az alkalmazás abban az esetben fontos, ha a másik adó 4-nél több gombot igénylő beavatkozásra van beüzemelve.**

Ezzel a beállítási lehetőséggel FS3 H2-t teljesen kompatibilissé tudjuk tenni FS3 H8 (8 gombos) és FS3 HC-vel (32 gombos).

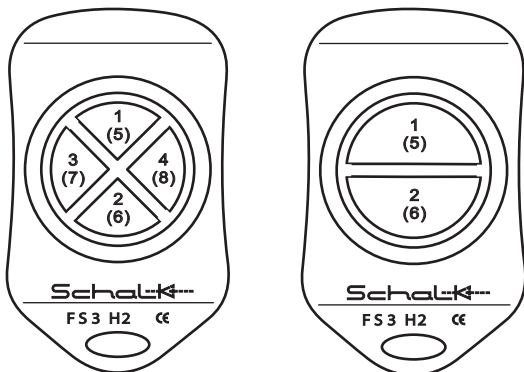
#### Az A-D szint és 1-4 gombok beállítása



#### Az A-D szint és 5-8 gombok beállítása



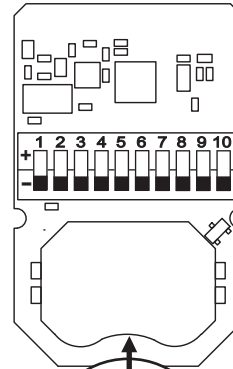
A kezelőgombok elrendeződése 1-4, vagy az 5-8 viszonylatban.



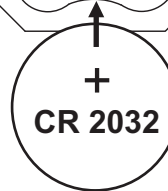
### A nyomógomb felület cseréje:

Minden szállított távvezérlő esetében rendkívül egyszerűen átcserélhető a 2, illetve 4 nyomógombos kezelőfelület. A csere során ügyelnünk kell az elektrosztatikus feltöltődésre és a szennyeződés elkerülésére.

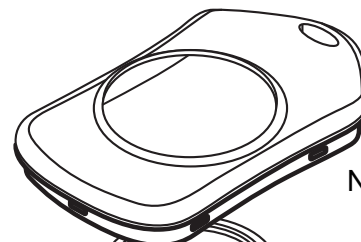
A távvezérlő fedelét (a kezelőgombok lefelé nézzenek) egyszerűen lepattintjuk, majd a gumifelületet tartó kerettel együtt kivesszük, illetve a cseredarabot szintén a tartókerettel együtt behelyezzük.



DIP kapcsoló



Az elemet egyszerűen becsúsztatjuk a tartóba.  
**Pozitív pólus fent!**



Nyomógomb előlap



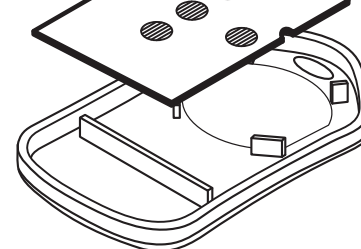
Keret



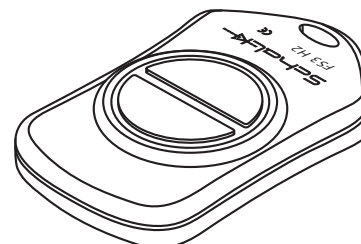
Gumifelület



NYÁK panel



Nyomógomb hátlap



Készre szerelve