

## Rádió vevő-kapcsoló FE3 D / FE3 DV (két csatornás)

- Hatféle üzemmód
- Beállítható időtagok 1-120 s/m
- Helyi, csoport és központi vezérlés
- Szerelvény dobozban is elfér
- Relékontakt 250V AC/10A

### ÁLTALÁNOS INFORMÁCIÓ:

Az FE3 D és FE3 DV rádió vevő-kapcsolók lehetővé teszik, villamos árammal működő eszközök (lámpák, fényerő szabályozók, motorok stb.) rádióadó (FS3 H8 kézi adó, FS3 U4 UP adó) segítségével történő vezeték nélküli kapcsolását illetve vezérlését. A szabadtéri hatótávolság a fenti adóval 30 métert tesz ki; bár a hatótávolság mértéke jelentősen csökkenhet, falak, betontetők vagy fémfelületek jelenléte miatt. Az antenna a doboz (tok) előlapja mögött található (a hatótávolság mértéke a jeladóhoz való közelítéssel javítható). A 2 relé (K14, K24) azonosító kódjai programozhatóak (tanulási módozat). Motoros üzemmód esetében (redőnyök, reluxák, kapuk stb.) a két relé el van zárva egymástól. Az üzemmód kiválasztástól függően 1-120 perc, vagy másodperc késleltetés (futási idő) is beállítható a relék működéséhez. Természetesen e relével is kivitelezhető a helyi, csoportos és központi vezérlés.

### MŰKÖDÉS:

Csillárkapcsoló (S) beállítás esetén mindkét relé kapcsolható együtt és külön is, illetve (SK) rövid időtaggal. Váltó kapcsolás esetén a relék csak felváltva funkcionálnak. Motoros mód esetén a relék le/fel irányt kapcsolnak, egymáshoz elektronikusan reteszelve. M1(egy nyomógombos) M2(két nyomógombos) megoldáshoz alkalmazható. A J2 beállítás reluxák pontos pozícionálásához nyújt segítséget, mivel a nyomógomb megnyomása után egy rövid (1s) impulzus segítségével alaphelyzetbe állítja a lamellákat s csak ezután indul le, vagy fel a hajtás.

### MŰSZAKI ADATOK:

Vevőfrekvencia ..... 433,92MHz  
Modulációs változat ..... OOK PWM  
Azonosítókód ..... 10, az adó segítségével programozható  
Üzemi feszültség..... 230V AC 0/60Hz  
Teljesítményfelvétel ..... 0,6W

#### B1, B2 bemenet:

Vezeték kapacitás(V-B1) ..... max. 100nF  
Izzólámpák (V-B1) ..... max. 8 db (egyenként 1mA)  
Relé kapcsok ..... 2 záró 10A 250V AC  
Hibabiztonság ..... IEC 801-4 4. fokozat  
Készülék védelem..... IEC 0801-5 3. fokozat  
Áthúzó áram légrés..... VDE 0110 Gr. C/250V  
Műk hőm. .... -10°C és +45°C között  
A védőburok nem tűzálló ..... VDE 0304 3. rész, FV 0 fokozat  
Csatlakozás ..... sorkapoccsal,  
Beépítés iránya ..... az adóhoz irányítva  
Méret..... 43x43x33  
Súly ..... 55g  
Szín..... RAL szerint szürke  
7035 / zöld 6029

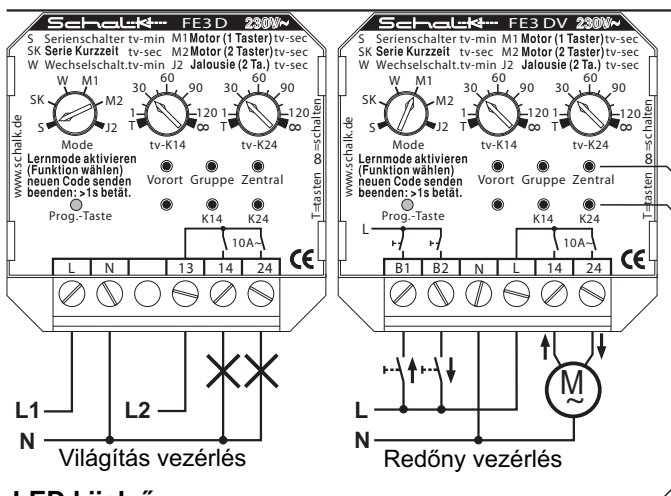
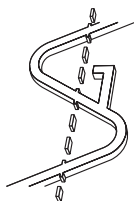
### RENDELÉSI ADATOK:

#### fe3d09

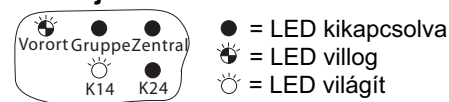
FE3 D Rádió vevő-kapcsoló

#### fe3dv9

FE3 DV Rádió vevő-kapcsoló helyi bemenettel



**LED kijelző**



Tanítási módban a LED-ek a kiválasztott funkciót jelzik. A túloldali táblázatban 10 lehetséges funkciót sorolunk fel. K14 és K24 jelzi a relék kapcsolási állapotát. Villogás=Időtag aktív. A "helyi" 'csoport' és 'központi' jelzi az adás vételét. Idegen jel esetén a 'helyi' és 'központi' LED egyszerre világít

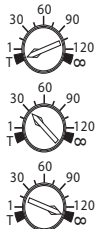
**Kezelő felület beállítási módok:**

- S** Csillár kapcsoló (K14 K24 ideje percben állítható)
- SK** Csillár kapcsoló (idők mpercben állítható, ismételt parancsra az idő hozzáadódik az előzőhöz)
- W** Váltó kapcsoló (idő percben állítható, K24=nyugalmi kontakt)
- M1** Egy taszteres motorvezérlés (Fel,Stop,Le,Stop) Időbeállítás másodpercben...
- M2** Két taszteres motorvezérlés(1 taszter Fel,Stop, 2 taszter Le,Stop) Időbeállítás másodpercben
- J2** Relaxa vezérlés. Ugyanaz, mint M2 esetében, de a taszter 1s-os megnyomásával egy ellenirányú beállítást végez a lamellák helyes (vízszintes) beállításához, amit a tv-K24 0-1,2s között állít. Módozat átállítás után a Vorort (helyi) LED 1...6-szor felvillan.

**Amilyen hosszán nyomjuk a tasztert, olyan hosszán kapcsol a relé.**

**Kapcsolás időtaggal.** S, W esetén percben, SK,M1,M2 és J2 esetén mpercben érv.

**Kapcsolás időtag nélkül.** Kikapcsolás csak manuálisan.



Az időtagok mindkét relé esetén külön állítható, kivéve a J2 módot, amikor tv-K14 mindkét forgásirány idejét állítja, amíg tv-24=ellenimpulzus időtartama (pozicionálás).

**B1, B2 bemenetek:**

Ugyanúgy működik, mint a 'helyi' rádióvezérlés. M2 és J2 esetén mindkét bemenet részt vesz a vezérlésben. M1(egygombos) beállításakor a vezérlés B2 kapcson lehetséges (B1 bemenet marad a 'helyi' vezérlés lehetőségére) Erre példa a szélerőség kapcsoló csatlakoztatása B1 ponthoz, miáltal vihar esetén felhúzza a redőnyöket.

**Gyárilag** a távvezérlő és elektromos csatlakoztatás után a vevő, az 1. és 2. gombbal üzemképesek.

Tanítási mód aktiválása, vagy funkció váltás.Prog. egyszeri megnyomása =>Jelzi a 'Vorort' 'K14' LED. Be és ki kapcsolás ugyanazzal a gombbal.

20s belül a kívánt gombot megnyomva hozzárendeljük a funkciót.

A készülék átvette az adási jelet

('Vorort' és 'Zentral' LED villog.

Tanítási mód befejezése.Prog. hosszabban mint 1s nyomni, vagy 20s után automatikusan kilép a tanítási programból. Ha a következő funkcióhoz akarunk lépni, röviden kell megnyomni a Prog. gombot.



Kézi távvezérlő

Adás-mód meg-határozása	Cím kód Transmitter address switch & pushbutton	LED- display in teach-in mode	Funkció			
			Mód: S Csillár kapcs. /időtaggal	Mód: W Váltókapcs. changeover	Mód: M1 Motor vez. /1 taster	Mód: M1, J2 Motor vez. /2 taster
Helyi gyári alap- beállítás	1	● ● ● ● ● ● ● ●	K14 toggle	K14/K24 changeover	switch sequence UP/STOP/DOWN/STOP	UP/STOP
	2	● ● ● ● ● ● ● ●	K24 toggle	-	-	DOWN/STOP
Csoport	betanítható	● ● ● ● ● ● ● ●	K14 ON	K14 OFF	UP	UP
		● ● ● ● ● ● ● ●	K14 OFF	K14 OFF K24 ON	STOP	STOP
		● ● ● ● ● ● ● ●	K24 ON	-	DOWN	DOWN
		● ● ● ● ● ● ● ●	K24 OFF	-	-	-
Központi	betanítható	● ● ● ● ● ● ● ●	K14 ON	K14 ON K24 OFF	UP	UP
		● ● ● ● ● ● ● ●	K14 OFF	K14 OFF K24 ON	STOP	STOP
		● ● ● ● ● ● ● ●	K24 ON	-	DOWN	DOWN
		● ● ● ● ● ● ● ●	K24 OFF	-	-	-