

ELKO EP Hungary Kft.

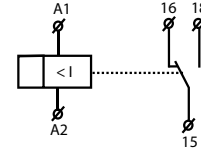
Hungária krt. 69
1143 Budapest
Magyarország
Tel.: +36 1 40 30 132
e-mail: info@elkoep.hu
www.elkoep.hu

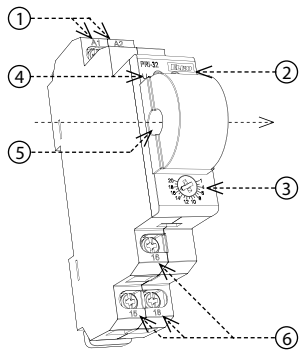

PRI-32
Áramfigyelő relé

02-5/2017 Rev.: 1

Jellemzők

- az előlapon található áramváltón keresztül lehet a figyelt hálózat vezetékét keresztül fűzni
- ez a konstrukció a hagyományos belső söntös készülékekkel szemben nem növelik a hőmérsékletet, a figyelhető áram tartománya 20 A-ra növekedett, a tápfeszültségtől galvanikusan le van választva
- fűtőkábelekhöz, valamint motorok védelméhez használható
- az áram értéke potenciométerrel állítható 1 - 20 A között
- univerzális tápfeszültségű: AC 24 - 240 V vagy DC 24 V
- a tápfeszültség galvanikusan el van választva a mért áramköről
- az átfolyó áram értéke nem haladhatja meg a 100 A-t
- kimenet: 1x váltóérintkező 8 A
- a sorkapcsokra csak a tápfeszültséget kell csatlakoztatni
- 1-fázisú, 1 modul széles, DIN sínre szerelhető

Jelölés

Bekötés

Termék leírás


1. Tápcsatlakozók
2. Jelzések
3. Figyelt áramérték beállítás
4. Tápfeszültség kijelzés
5. Figyelt kábel (max. Ø 6 mm)
6. Kimeneti csatlakozó

Terhelés típusa	 cos φ ≥ 0.95 AC1	 AC2	 AC3	AC5a kompenzálatlan	AC5b kompenzált	AC5c 300W	AC6a	AC7b	AC12
Kontaktus anyaga AgNi, érintkező 8A	250V / 8A	250V / 3A	250V / 2A	230V / 1.5A (345VA)	x	300W	x	250V / 1A	250V / 1A
Terhelés típusa	AC13	AC14	AC15	DC1	DC3	DC5	DC12	DC13	DC14
Kontaktus anyaga AgNi, érintkező 8A	x	250V / 3A	250V / 3A	24V / 8A	24V / 3A	24V / 2A	24V / 8A	24V / 2A	x

PRI-32

Tápfeszültség

Tápfeszültség csatlakozók:	A1 - A2
Tápfeszültség:	AC 24 - 240 V, DC 24 V (AC 50 - 60 Hz)
Teljesítményfelvétel:	max. 1.5 VA
Tápfeszültség tűrése:	-15 %; +10 %

Mérés

Áramtartomány:	1 - 20 A (AC 50 Hz)
Határérték beállítása:	potenciométerrel

Pontosság

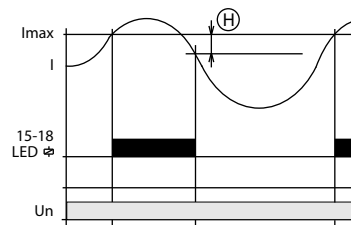
Beállítási pontosság (mech.):	5 %
Ismétlési pontosság:	< 1 %
Hőmérséklet függés:	< 0.1 % / °C
Határérték tűrése:	5 %
Túlterhelés:	max. 100 A / 10 s

Kimenet

Kontaktusok száma:	1x váltóérintkező (AgNi)
Névleges áram:	8 A / AC1
Kapcsolt kimenet:	2000 VA / AC1, 240 W / DC
Kimenet jelzése:	piros LED

Egyéb információk

Működési hőmérséklet:	-20.. 55 °C
Tárolási hőmérséklet:	-30.. 70 °C
Elektromos szilárdság:	4 kV (tápfeszültség-kimenet)
Beépítési helyzet:	tetszőleges
Szerelés:	DIN sínre EN 60715
Védettség:	IP40 előlapról / IP10 csatlakozókon
Túlfeszültségi kategória:	III.
Szennyezettségi fok:	2
Max. vezeték méret (mm ²):	max. 2x 2.5, max. 1x 4 / érvég max. 1x 2.5, max. 2x 1.5
Méretek:	90 x 17.6 x 64 mm
Tömeg:	68 g
Szabványok:	EN 60255-6, EN 61010-1



H - Hiszterézis

A PRI-32 típusú áramfigyelő relé egyfázisú, váltóáramú hálózatokban alkalmazható. A megszakítási áram fokozatmentes beállítása lehetővé teszi, hogy az egyes alkalmazásokban a készülékeknek megfelelő pontos értéket állítsuk be. A kimeneti relé alaphelyzetben zárt állapotban van. Amennyiben az áram értéke átlépi beállított szintet, a relé elenged.

Figyelem

Az eszköz a „Műszaki paraméterek” táblázatában megadott tápfeszültségű hálózatokban történő felhasználásra készült, felhasználásakor figyelembe kell venni az adott ország idevonatkozó szabványait. A jelen útmutatóban található műveleteket (felszerelés, bekötés, beállítás, üzembe helyezés) csak megfelelően képzett szakember végezheti, aki áttanulmányozta az útmutatót és tisztában van a készülék működésével. Az eszköz megfelelő védelme érdekében bizonyos részek előlappal védendők. A szerelés megkezdése előtt a főkapcsolónak “KI” állásban kell lennie, az eszköznek pedig feszültség mentesnek. Ne telepítsük az eszközt elektromágnesesen túlterhelt környezetbe. A helyes működés érdekében megfelelő légáramlást kell biztosítani. Az üzemi hőmérséklet ne lépje túl a megadott működési hőmérséklet határértékét, még megnövekedett külső hőmérséklet, vagy folytonos üzem esetén sem. A szereléshez és beállításhoz kb 2 mm-es csavarhúzóval használjunk. Az eszköz teljesen elektronikus - a szerelésnél ezt figyelembe kell venni. A hibátlan működésnek úgyszintén feltétele a megfelelő szállítás raktározás és kezelés. Bármely sérülésre, hibás működésre utaló nyom vagy hiányzó alkatrész esetén kérjük ne helyezze üzembe a készüléket, hanem jelezze ezt az eladónál. Az élettartam leteltével a termék újrahasznosítható, vagy védett hulladékgyűjtőben elhelyezendő.