

## Rádió vevő-kapcsoló FE3 Q (4 csatorna)

- 4 relékontakt (AC 250V/6A)
- 6 működési módozat
- Nyomógomb, kapcsoló mód időtaggal/nélkül
- Be, Ki, vagy Be/Ki módozat programozható
- Hatótáv 50m (szabad)
- Rejtett, belső antenna
- Szerelvény dobozba süllyeszthető

### MŰSZAKI ADATOK:

Vevőfrekvencia .....	433,92MHz
Modulációs változat .....	OOK PWM
Azonosító kód .....	12, az adó segítségével programozható
Üzemi feszültség.....	230V AC 0/60Hz
Teljesítményfelvétel .....	0,6W
Védőburok.....	nem tűzbiztos VDE 0304/3/FV0
Relé kapcsok .....	2 záró 10A 250V AC
Hibabiztonság .....	IEC 801-4 4. fokozat
Készülék védelem.....	IEC 0801-5 3. fokozat
Szivárgási áram .....	VDE 0110-C/250V
Rögzítés .....	nem igényel
Körny.hőmérs.....	-10C - +45C
Méret .....	43x43x33 mm
Súly .....	kb. 55g
Szín.....	RAL 7035 (szürke)
Szín.....	RAL 6029 (zöld)

### RENDELÉSI ADATOK:

**fe3q9**

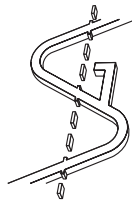
FE3 Q rádió vevő-kapcsoló 4 csatornával

### ÁLTALÁNOS INFORMÁCIÓ:

A 4-csatornás rádió távvezérlő relé az FS3 H8 vagy FS3 U4-es rádió-adóval kombinálva elektromos berendezések kapcsolására használható. 2 áramkörös kapcsolóként, avagy motoroknál és redőnymozgató rendszereknél is kitűnően alkalmazható. A címek a különböző funkciókhoz betaníthatók.

### MŰKÖDÉS:

Mind a négy relé használható nyomógomb, vagy kapcsoló módban, időtaggal, vagy a nélkül. A „tv-K1, K2” és „tv-K3, K4” potméterekkel állítható be a relépárok párok kikapcsolási késleltetése. Az FE3Q 6 működési funkcióval rendelkezik, úgymint csillárkapcsoló (S), mivel a 4 négy relé egymástól függetlenül kapcsolható. Az (SN) funkciónál a tv perces beosztású, (tv [min]) az SNs funkciónál a tv másodperces beosztású, hasonlóan a nyomógomb funkcióban (tv [s]) is. Következésképp ezek a módok a közbenső FS3 U4-es adót beiktatva nem időtagos kapcsolási állapotok továbbítására használhatóak. Motorvezérlési módban a relék egymáshoz reteszelve. Mindezekon kívül az FE3 Q megkönnyíti a redőny-, napellenző-, zsalu-, és relaxmozgató motorok (önálló vagy csoportos) vezérlését. Ennek megfelelően pl. egy nyomógombos motorvezérlés esetén „M1” „Toggle” beállításnál a helyi nyomó működtetésekor „fel-stop-le-stop” parancsokat kap a motor, ugyanakkor csoportvezérlésnél a fel/le és stop lehetőségek állnak rendelkezésre. Relaxa vezérlésénél (J2) fel/le hajtás előtt vízszintbe pozicionálja a lamellákat.



## Kezelő felület beállítási módok:

**S** Csillár kapcsoló ('tv' ideje percben állítható mindkét csoportnál K1, K2 és K3,K4)

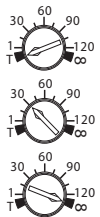
**SN** Csillár kapcsoló kikapcsolás késl. (idő percben állítható, ismételt parancsra az idő hozzáadódik az előzőhöz)

**SNs** Csillár kapcsoló kikapcsolás késl. (idő mpercben állítható, ismételt parancsra az idő hozzáadódik az előzőhöz)

**M1** Egy taszteres motorvezérlés (Fel,Stop,Le,Stop) Időbeállítás másodpercben.

**M2** Két taszteres motorvezérlés(1 taszter Fel,Stop, 2 taszter Le,Stop) Időbeállítás másodpercben

**J2** Reluxa vezérlés. Ugyanaz, mint M2 esetében, de a taszter 1s-os megnyomásával egy ellenirányú beállítást végez a lamellák helyes (vízszintes) beállításához. Módozat átállítás után minden relé lekapcsol. LED 'Toggle' 1...6-szor felvillan.



**Amilyen hosszán** nyomjuk a tasztert, olyan hosszán kapcsol a relé.

**Kapcsolás időtaggal.** S, SN esetén percben, SNs,M1,M2 és J2 esetén mpercben érv.

**Kapcsolás időtag nélkül.** Kikapcsolás csak manuálisan.

## Prog. gomb használata:

### rövid megnyomás:

- Tanítási mód aktiválása
- Következő funkcióra lépés

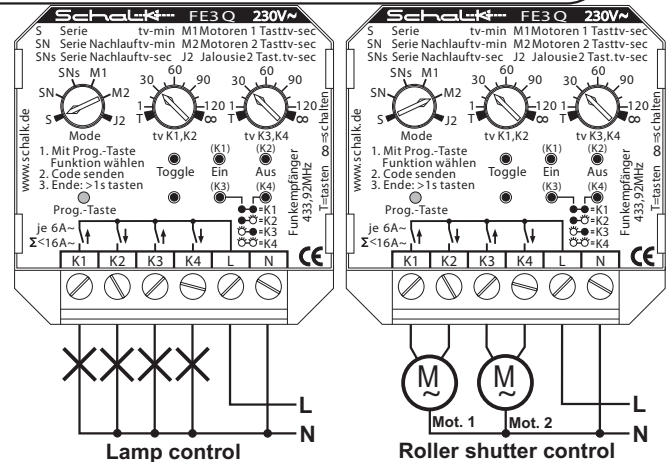
### >1Sek. nyomvatartás (tanítási módban):

Tanítási mód befejezése

### >1 Sek. nyomvatartás (kapcsoló módban)

## Programozás:

- Funkció kiválasztása (Prog. gomb rövid nyomogatásával) => LED 1..3 jelzi a kiválasztottat.
- Adón megnyomni a funkcióhoz rendelendő gombot => valamelyik (Toggle, Ein, Aus) LED villog, jelkód átvéve.
- Prog. gomb hosszabb (>2s) nyomvatartásával kilép a tanítási módból. Ez 20s után automatikusan megtörténik.



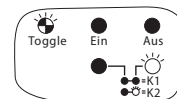
## LED jelzések:

Kapcsolási módokban:

K1,K2,K3,K4 jelzi a kapcsolási állapotot. Villog az időtag lefutásánál, világít ha folyamatos (időtag nélküli) kapcsolt állapot van. Toggle, Ein, Aus világít érvényes jelkód vételnél, ismeretlen jel esetén Toggle, Aus világít.

Tanítási módban:

Kövessen figyelemmel a lenti táblázatot!



- = LED ki
- ◐ = LED villog
- = LED világít

LED-display in teach-in mode	Function (depending on mode)			
	Mode S	Mode SN/SNs	Mode M1	Mode M2/J2
☀ ● ● ●	K1 Toggle	K1 ON	UP/STOP/DOWN/STOP Motor 1	UP/STOP Motor 1
☀ ● ● ○	K2 Toggle	K2 ON	-	DOWN/STOP Motor 1
☀ ● ● ●	K3 Toggle	K3 ON	UP/STOP/DOWN/STOP Motor 2	UP/STOP Motor 2
☀ ● ● ○	K4 Toggle	K4 ON	-	DOWN/STOP Motor 2
● ● ● ●	K1 ON	K1 ON	UP Motor 1	UP Motor 1
● ● ● ○	K2 ON	K2 ON	DOWN Motor 1	DOWN Motor 1
● ● ● ●	K3 ON	K3 ON	UP Motor 2	UP Motor 2
● ● ● ○	K4 ON	K4 ON	DOWN Motor 2	DOWN Motor 2
● ● ● ●	K1 OFF	K1 OFF	STOP Motor 1	STOP Motor 1
● ● ● ○	K2 OFF	K2 OFF	-	-
● ● ● ●	K3 OFF	K3 OFF	STOP Motor 2	STOP Motor 2
● ● ● ○	K4 OFF	K4 OFF	-	-