

ELKO EP Hungary Kft.

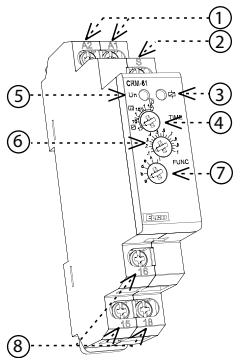
Hungária krt. 69
1143 Budapest
Magyarország
Tel.: +36 1 40 30 132
e-mail: info@elkoep.hu
www.elkoep.hu


CRM-61
Multifunkciós időrelé

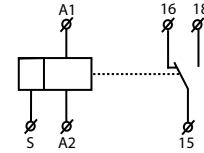
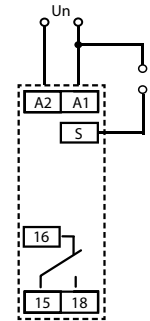
02-81/2016 Rev.: 1

Jellemzők

- többek között a következő elektronikai alkalmazásokhoz: világítás vezérlés, fűtés, motorok, szivattyúk, ventilátorok
- 6 funkció: - 3 automatikus funkció külső vezérlés nélkül, a tápfeszültség kapcsolásakor
- 3 funkció a vezérlőbemenetről indítható
- kényelmesen és könnyen elérhető funkció- és időintervallum választás a forgó kapcsolókkal
- időskála 0.1 s - 10 óra, 6 tartományra felosztva:
(0.1 s - 1 s / 1 s - 10 s / 0.1 min - 1 min / 1 min - 10 min / 0.1 óra - 1 óra / 1 óra - 10 óra)
- széles tápfeszültség tartomány: AC 24-240 V, DC 24 V
- kimeneti kontaktus: 1x váltóérintkező 8 A
- kimenet jelzése: multifunkciós piros LED, amely villog, vagy világít a kimenet állapotától függően
- 1 modul széles, DIN sínre szerelhető

Termék leírás


1. Tápfeszültség csatlakozók
2. Vezérlő bemenet
3. Kimenet jelzése
4. Durva időbeállítás
(0.1 s - 1 s / 1 s - 10 s / 0.1 min - 1 min / 1 min - 10 min / 0.1 óra - 1 óra / 1 óra - 10 óra)
5. Tápfesz. kijelzés
6. Finom időbeállítás (folytonos beállítás a tartományban)
7. Funkció beállítás
8. Kimeneti csatlakozó

Jelölés

Bekötés


Terhelés típusa	 cos φ ≥ 0.95	AC2	AC3	AC5a kompenzálatlan	AC5b kompenzált	AC5b 230V	AC6a	AC7b	AC12
Kontaktus anyaga AgNi, érintkező 8A	250V / 8A	250V / 3A	250V / 2A	230V / 1.5A (345VA)	x	300W	x	250V / 1A	250V / 1A
Terhelés típusa	AC13	AC14	AC15	DC1	DC3	DC5	DC12	DC13	DC14
Kontaktus anyaga AgNi, érintkező 8A	x	250V / 3A	250V / 3A	24V / 8A	24V / 3A	24V / 2A	24V / 8A	24V / 2A	x

CRM-61

Funkció:	6
Tápfeszültség csatlakozók:	A1-A2
Tápfeszültség:	AC 24 - 240 V (AC 50 - 60 Hz) és DC 24 V
Teljesítményfelvétel:	AC 0.7 - 3 VA / DC 0.5 - 1.7 W
Tápfeszültség tűrése:	-15 %; +10 %
Tápfeszültség kijelzése:	zöld LED
Időtartományok:	0.1 s - 10 h
Időbeállítás:	forgókapcsoló és potenciométer
Pontosság:	5 % - mechanikai beállítás
Ismétlési pontosság:	0.2 % - beállítási stabilitás
Hőmérséklet érzékenysége:	0.01 % / °C, 20 °C -on

Kimenet

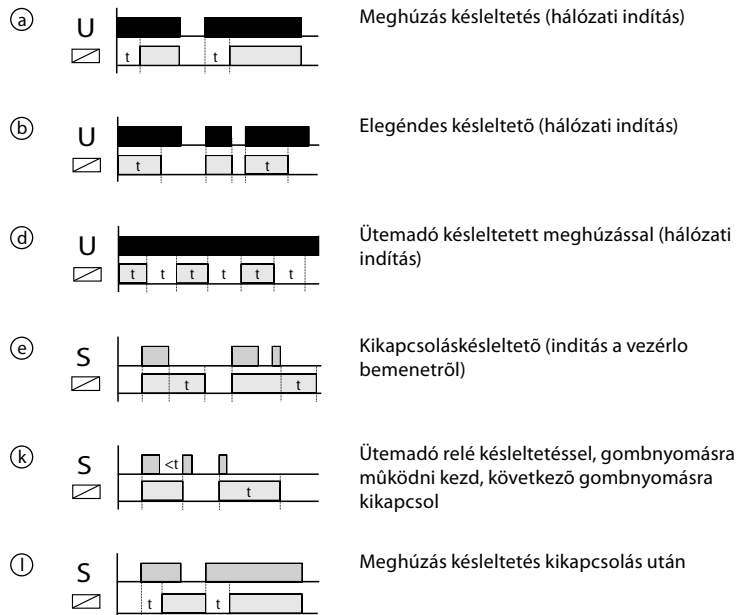
Váltóérintkező:	1x váltóérintkező (AgNi)
Névleges áram:	8 A / AC 1
Kapcsolási teljesítmény:	2000 VA / AC 1, 240 W / DC
Kimenet jelzése:	multifunkciós piros LED
Mechanikus élettartam:	1x10 ⁷
Elektromos élettartam:	1x10 ⁵

Vezérlés

Vezérlő feszültség:	AC 24 - 240 V (AC 50 - 60 Hz) és DC 24 V
Teljesítmény felv. a bemenet.:	AC 0.025 - 0.2 VA / DC 0.1 - 0.7 W
Terhelés S-A2 között:	Igen
Glim lámpák:	Nem
Vezérlő csatlakozók:	A1 - S
A vezérlő vezeték max. kap.:	0.1 µF
Impulzus hossza:	min. 25 ms / max. végtelen
Újraindulási idő:	max. 120 ms

Egyéb információk

Működési hőmérséklet:	-20 .. +55 °C
Tárolási hőmérséklet:	-30 .. +70 °C
Elektromos szilárdság:	(tápfeszültség - kimenet)
Szerelés:	tetszőleges
Beépítési helyzet	DIN sínre - EN 60715
Védettség:	IP40 előlapról / IP10 csatlakozókon
Túlfeszültségi kategória:	III.
Szennyezettségi fok:	2
Max. kábel méret (mm ²):	tömör max. 2x 2.5, max. 1x 4 / érvég max. 1x 2.5, 2x 1.5
Méret:	90 x 17.6 x 64 mm
Tömeg:	69 g
Szabvány:	EN 61812-1, EN 61010-1



Tipp a hosszú idejű időzítés pontos beállításához

Példa 8 órás időzítés beállítására:

Az időtartomány forgókapcsolóját állítsa 1 - 10 s tartományra (10 s).

A finom időbeállítás potenciométerét állítsa 8 s értékre, majd ellenőrizze a pontosságot (pl. egy stopperrel) és korrigáljon, ha szükséges.

Az időtartomány forgókapcsolóját fordítsa az eredetileg kívánt 1 - 10 h tartományra (10 h), a finom beállítást hagyja a már beállított értéken.

Figyelem

Az eszköz egyfázisú egyenfeszültségű, vagy váltakozó feszültségű (230 V) hálózatokban történő felhasználásra készült, felhasználásakor figyelembe kell venni az adott ország ide vonatkozó szabványait. A jelen útmutatóban található műveleteket (felszerelés, bekötés, beállítás, üzembe helyezés) csak megfelelően képzett szakember végezheti, aki áttanulmányozta az útmutatót és tisztában van a készülék működésével. Az eszköz megfelelő védelme érdekében bizonyos részek előlappal védendők. A szerelés megkezdése előtt a főkapcsolónak "KI" állásban kell lennie, az eszköznek pedig feszültség mentesnek. Ne telepítsük az eszközt elektromágnesesen túlterhelt környezetbe. A helyes működés érdekében megfelelő légáramlást kell biztosítani. Az üzemi hőmérséklet ne lépje túl a megadott működési hőmérséklet határértékét, még megnövekedett külső hőmérséklet, vagy folytonos üzem esetén sem. A szereléshez és beállításához kb 2 mm-es csavarhúzó használjunk. Az eszköz teljesen elektronikus - a szerelésnél ezt figyelembe kell venni. A hibátlan működésnek úgyszintén feltétele a megfelelő szállítási raktározás és kezelés. Bármely sérülésre, hibás működésre utaló nyom, vagy hiányzó alkatrész esetén kérjük ne helyezze üzembe a készüléket, hanem jellezze ezt az eladónál. Az élettartam leteltével a termék újrahasznosítható, vagy védett hulladékgyűjtőben elhelyezendő.