

**ELKO EP Hungary Kft.**

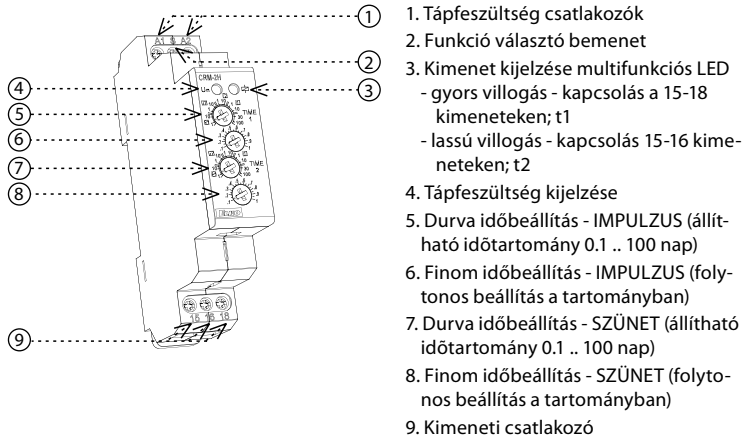
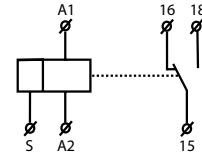
Hungária krt. 69  
1143 Budapest  
Magyarország  
Tel.: +36 1 40 30 132  
e-mail: info@elkoep.hu  
www.elkoep.hu


**CRM-2H**
**Aszimmetrikus ütemadó**

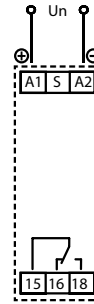
02-79/2016 Rev.: 1

**Jellemzők**

- Aszimmetrikus ütemadó - az impulzus és szünetidő egymástól függetlenül állítható
- Rendszeresen zajló események időzítéséhez (pl. szellőztetés, reklám világítás, folyadék keringetés, stb...)
- 2 funkció:
  - 1) Impulzussal kezdődő ütem
  - 2) Szünettel kezdődő ütem
- A funkciók választása az S-A1 sorkapcsok összekötésével történik
- Időtartomány 0.1 s - 100 nap, 10 tartományban:
  - (0.1 s - 1 s / 1 s - 10 s / 0.1 min - 1 min / 1 min - 10 min / 0.1 óra - 1 h / 1 óra - 10 óra / 0.1 nap - 1 nap / 1 nap - 10 nap / 3 nap - 30 nap / 10 nap - 100 nap)
- Durva időbeállítás forgókapcsolóval
- Tápfeszültség: AC 230 V, vagy AC/DC 12 - 240 V
- Kimenet: 1x váltóérintkező 16 A
- Kimenet jelzése: multifunkciós piros LED
- 1-MODUL, DIN sínre szerelhető

**Termék leírás**

**Jelölés**

**Bekötés**

Impulzussal induló ütem

 Szünettel induló ütem  
(S-A1 összekötve)


Terhelés típusa	 cos φ ≥ 0.95	AC2	AC3	AC5a kompenzálatlan	AC5b kompenzált	AC5b 800W	AC6a	AC7b	AC12
Kontaktus anyaga AgNi, érintkező 16 A	250V / 16A	250V / 5A	250V / 3A	230V / 3A (690VA)	x	800W	x	250V / 3A	250V / 10A
Terhelés típusa	AC13	AC14	AC15	DC1	DC3	DC5	DC12	DC13	DC14
Kontaktus anyaga AgNi, érintkező 16 A	250V / 6A	250V / 6A	250V / 6A	24V / 16A	24V / 6A	24V / 4A	24V / 16A	24V / 2A	24V / 2A

CRM-2H

Funkciók száma:	2 (a második funkció az S-A1 összekötésével választható)	
Tápfeszültség csatlakozók:	A1 - A2	
Tápfeszültség:	AC/DC 12 - 240 V (AC 50 - 60 Hz)	AC 230 V / 50 - 60 Hz
Teljesítményfelvétel (látszólagos / meddő):	AC 0.7 - 3 VA / DC 0.5 - 1.7 W	AC max. 12 VA / 1.3 W
Tápfeszültség tűrése:	-15 %; +10 %	
Tápfeszültség kijelzése:	zöld LED	
Időtartományok:	0.1 s - 100 nap	
Időbeállítás:	forgókapcsoló és potenciométer	
Idő pontosság:	5 % - mechanikai beállítás	
Ismétlési pontosság:	0.2 % - beállítási stabilitás	
Hőmérséklet függés:	0.01 % / °C, 20 °C -on	

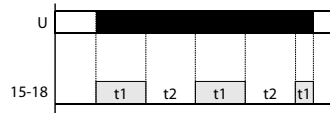
Kimenet

Kontaktusok száma:	1x váltóérintkező (AgNi)
Névleges áram:	16 A / AC1
Kapcsolt kimenet:	4000 VA / AC1, 384 W / DC
Csúcsáram:	30 A / < 3 s
Kapcsolási feszültség:	250 V AC1 / 24 V DC
Kimenet jelzése:	multifunkciós piros LED
Mechanikus élettartam:	3x10 <sup>7</sup>
Elektromos élettartam (AC1):	0.7x10 <sup>5</sup>
Újraindulási idő:	max. 150 ms

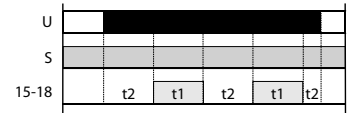
Egyéb információk

Működési hőmérséklet:	-20.. 55 °C
Tárolási hőmérséklet:	-30.. 70 °C
Elektromos szilárdság:	4 kV (tápfeszültség-kimenet)
Beépítési helyzet:	tetszőleges
Szerelés:	DIN sínre - EN 60715
Védettség:	IP40 előlapról / IP20 csatlakozókon
Túlfeszültségi kategória:	III.
Szennyezettségi fok:	2
Max. vezeték méret (mm <sup>2</sup> ):	tömör max. 1x 2.5 vagy max. 2x 1.5 / érvég max. 1x 2.5
Méret:	90 x 17.6 x 64 mm
Tömeg:	65 g                      61 g
Szabványok:	EN 61812-1, EN 61010-1

Impulzussal induló ütem



Szünettel induló ütem



Tipp a hosszú idejű időzítés pontos beállításához

Példa 8 órás időzítés beállítására:

Az időtartomány forgókapcsolóját állítsa 1 - 10 s tartományra (10 s).

A finom időbeállítás potenciométerét állítsa 8s értékre, majd ellenőrizze a pontosságot (pl. egy stopperrel) és korrigáljon, ha szükséges.

Az időtartomány forgókapcsolóját fordítsa az eredetileg kívánt 1 - 10 h tartományra (10 h), a finom beállítást hagyja a már beállított értéken.

Figyelem

Az eszköz egyfázisú egyenfeszültségű, (12 - 240 V) vagy váltakozó feszültségű (230 V) hálózatokban történő felhasználásra készült, felhasználásakor figyelembe kell venni az adott ország ide vonatkozó szabványait. A jelen útmutatóban található műveleteket (felszerelés, bekötés, beállítás, üzembe helyezés) csak megfelelően képzett szakember végezheti, aki áttanulmányozta az útmutatót és tisztában van a készülék működésével. Az eszköz megfelelő védelme érdekében bizonyos részek előlappal védendők. A szerelés megkezdése előtt a főkapcsolónak "KI" állásban kell lennie, az eszköznek pedig feszültség mentesnek. Ne telepítsük az eszközt elektromágnesesen túlterhelt környezetbe. A helyes működés érdekében megfelelő légáramlást kell biztosítani. Az üzemi hőmérséklet ne lépje túl a megadott működési hőmérséklet határértékét, még megnövekedett külső hőmérséklet, vagy folytonos üzem esetén sem. A szereléshez és beállításához kb 2 mm-es csavarhúzó használjunk. Az eszköz teljesen elektronikus - a szerelésnél ezt figyelembe kell venni. A hibátlan működésnek úgyszintén feltétele a megfelelő szállítási raktározás és kezelés. Bármely sérülésre, hibás működésre utaló nyom, vagy hiányzó alkatrész esetén kérjük ne helyezze üzembe a készüléket, hanem jellezze ezt az eladónál. Az élettartam leteltével a termék újrahasznosítható, vagy védett hulladékgyűjtőben elhelyezendő.